

Ενεργοποίηση κοινής οθόνης με Chrome και Firefox

Προαπαιτούμενα software είναι να έχουμε εγκατεστημένα εκτός από τους δύο φυλλομετρητές, τα:

1. [Java](#)
2. [Adobe Flash Player](#)

Ενεργοποίηση κοινής οθόνης στο <http://bbb4.sch.gr/client/BigBlueButton.html> με Chrome

Το πρόβλημα είναι [εδώ](#)

Με τα παρακάτω βήματα το πρόβλημα λύθηκε:

1. Ανοίγουμε το φυλλομετρητή chrome και πληκτρολογούμε:

chrome://flags/#enable-npapi

Ενεργοποίηση NPAPI Mac, Windows

Ενεργοποιεί τη χρήση προσθηκών NPAPI. Αυτή η επισήμανση θα καταργηθεί στο Chrome 45, μαζί με την υποστήριξη NPAPI. Ανατρέξτε στη διεύθυνση g.co/npapi #enable-npapi

→ επιλέγουμε ενεργοποίηση

2. Μετά ενεργοποιούμε τα plugins, πληκτρολογούμε:

chrome://plugins/

Adobe Flash Player (2 files) - Έκδοση: 18.0.0.209

Shockwave Flash 18.0 r0

→ επιλέγουμε ενεργοποίηση

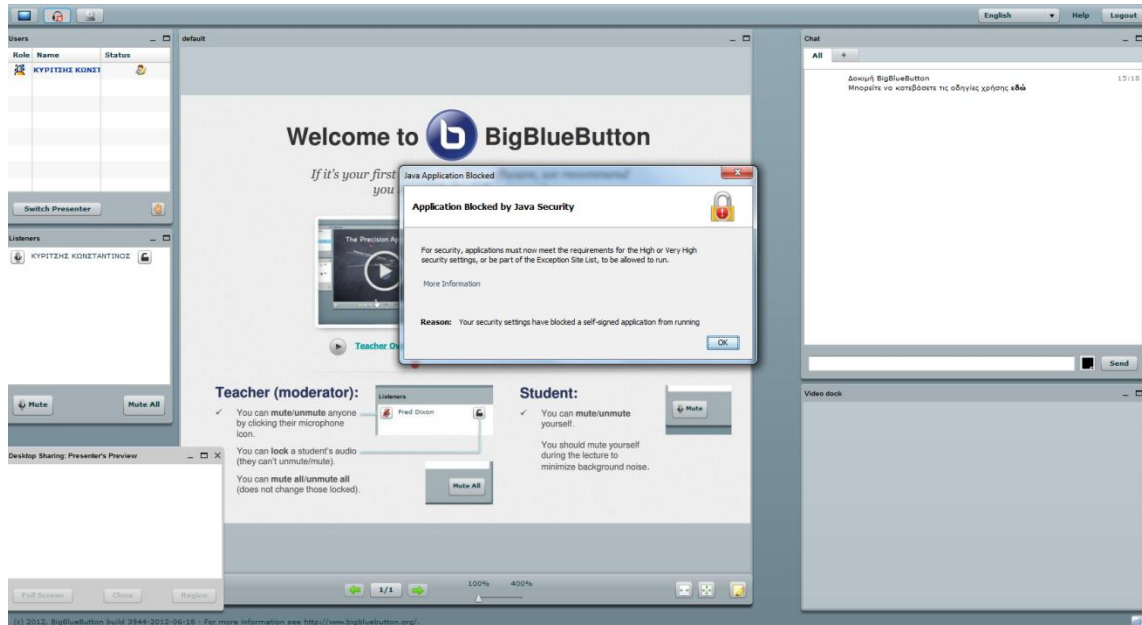
Chrome Remote Desktop Viewer

This plugin allows you to securely access other computers that have been shared with you. To use this plugin you must first install the Chrome Remote Desktop webapp.

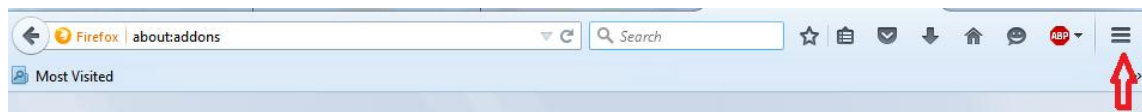
→ επιλέγουμε ενεργοποίηση

Ενεργοποίηση κοινής οθόνης στο <http://bbb4.sch.gr/client/BigBlueButton.html> με Firefox

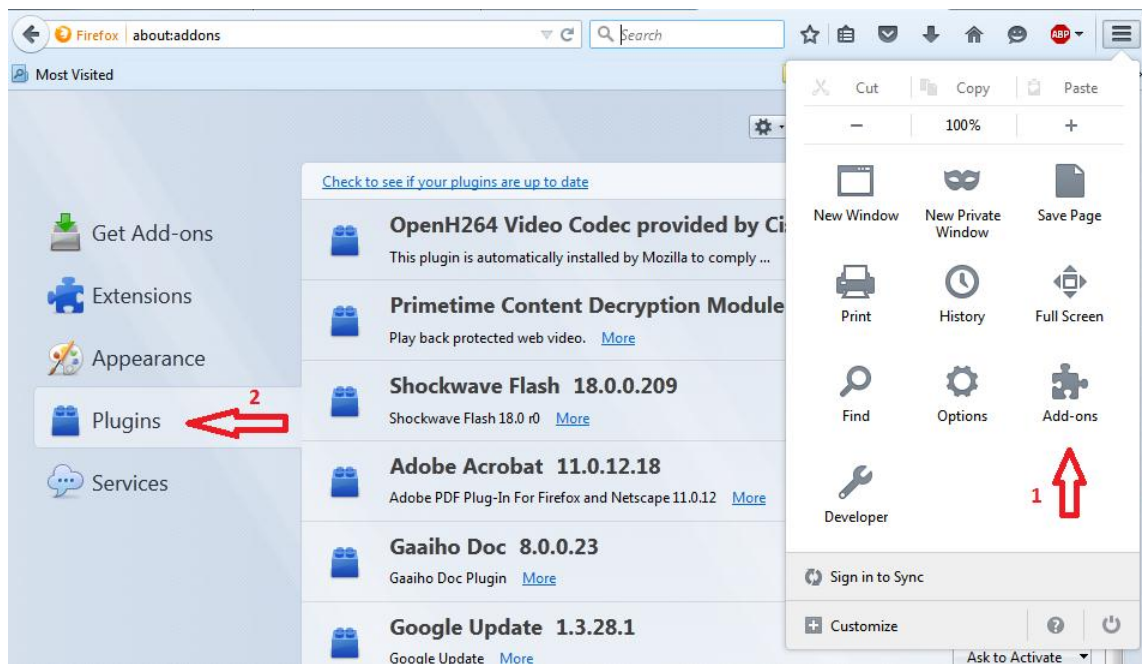
Αν ο φυλλομετρητής μας είναι ο Firefox τότε πιθανόν να έχουμε το παρακάτω μήνυμα και να πρέπει να κάνουμε τις εξής ενέργειες:



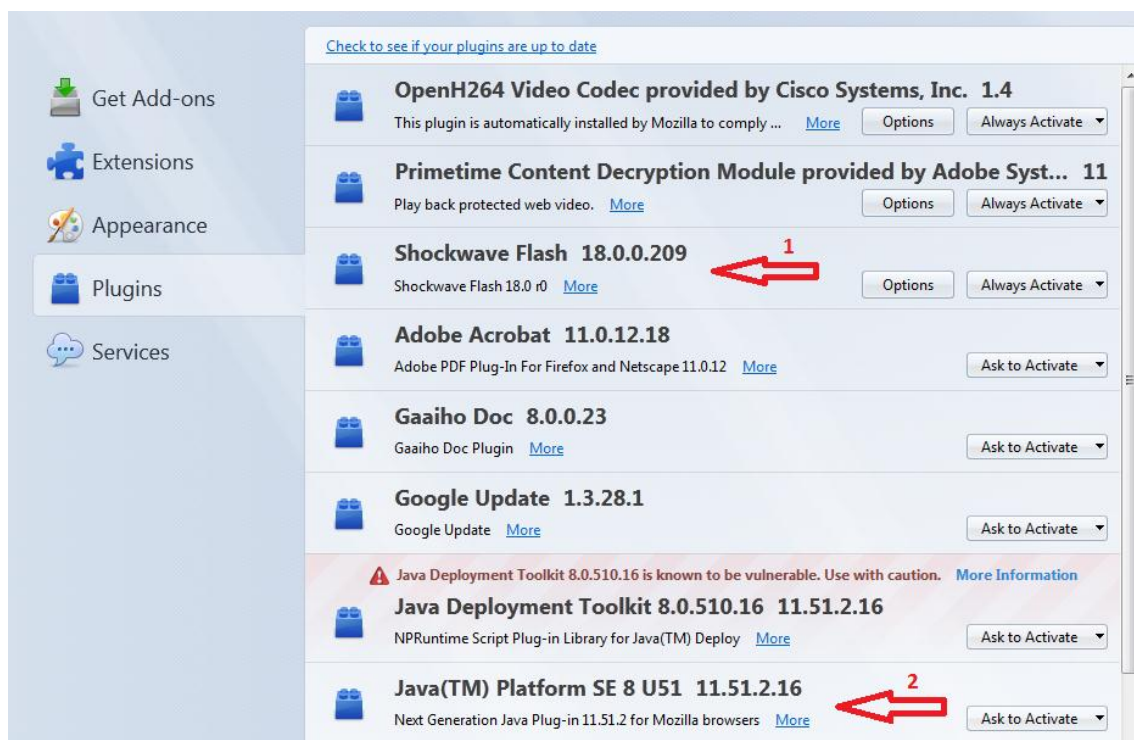
Ανοίγουμε τον firefox και επιλέγουμε:



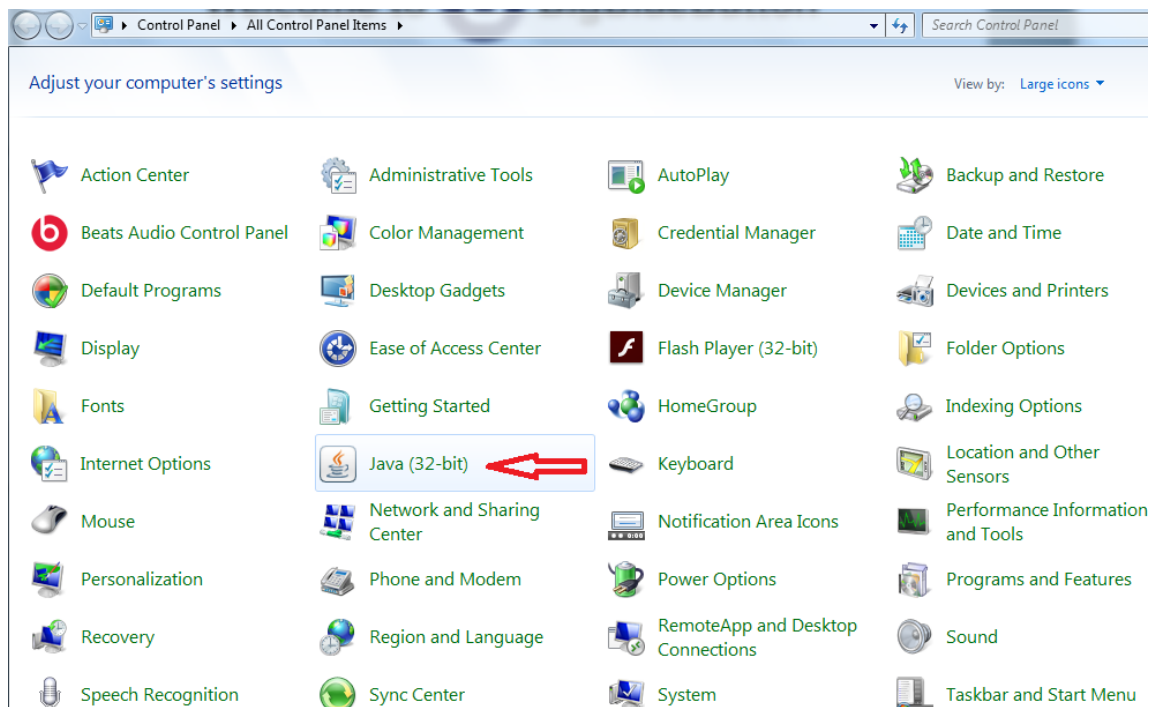
Ακολουθούμε τα βήματα 1 και 2



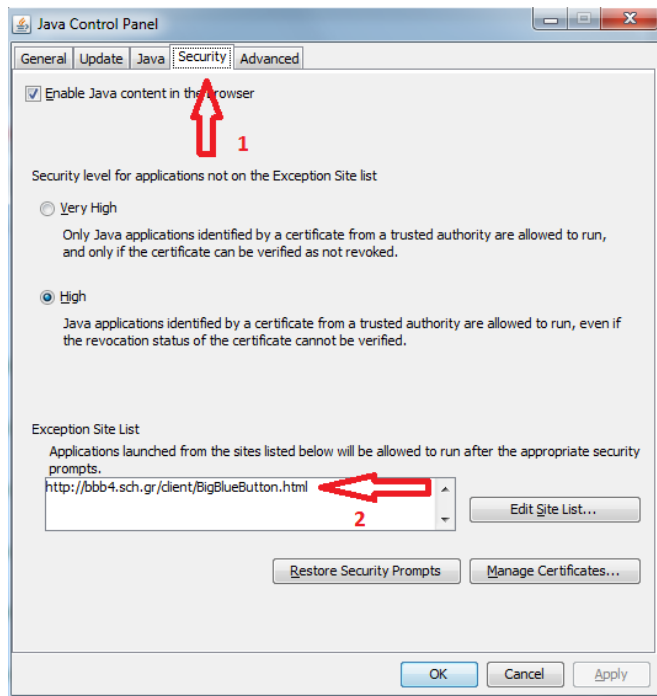
Προσέχουμε να μην είναι απενεργοποιημένα τα δύο ποιο κάτω plugins:



Πηγαίνουμε στον πίνακα ελέγχου των Windows και επιλέγουμε το εικονίδιο Java



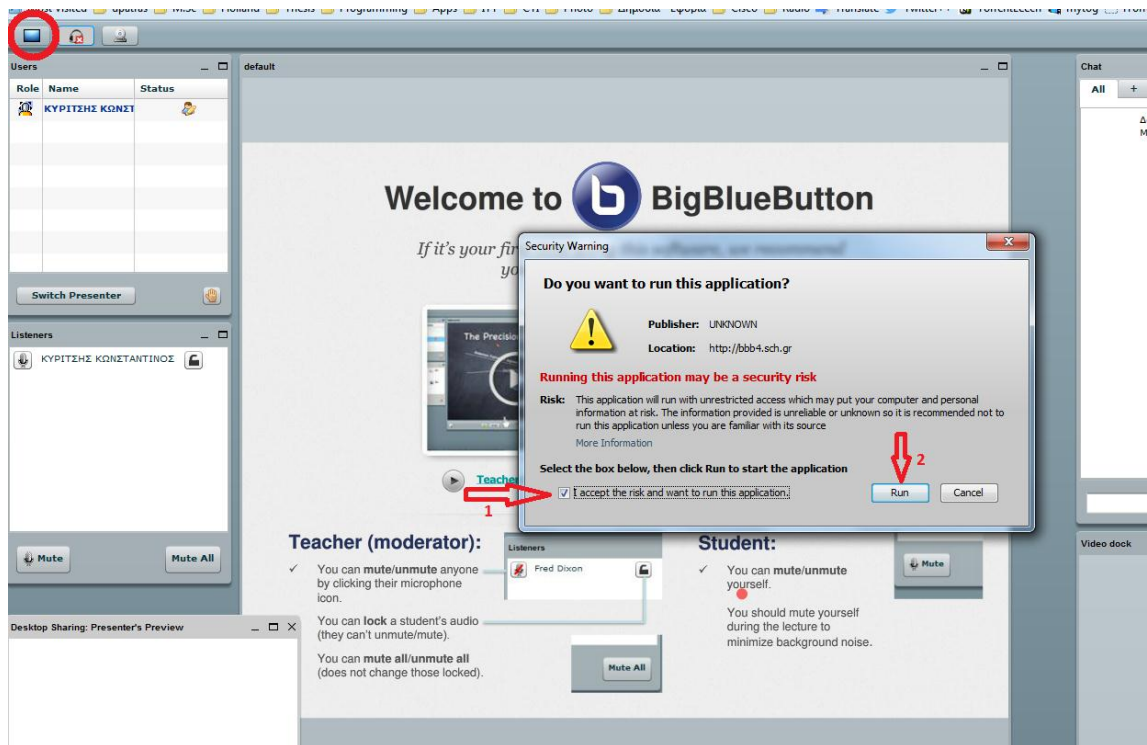
Ακολουθούμε τα βήματα 1 και 2 προσθέτοντας στη λίστα τη διεύθυνση <http://bbb4.sch.gr/client/BigBlueButton.html>



από το Edit Site List. Θα ακολουθήσει μία προειδοποίηση

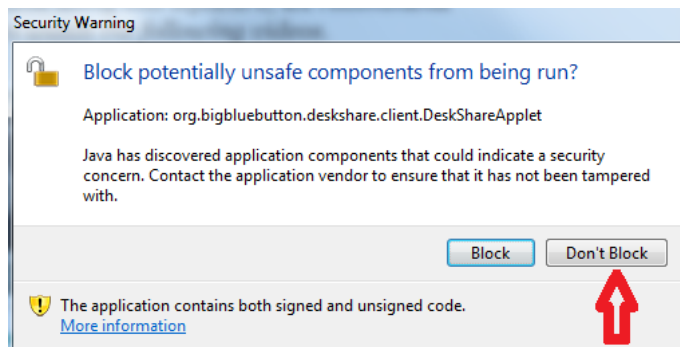


Θα επιλέξουμε συνέχεια και μετά ανοίγοντας πάλι το BigBlueButton



Αφού επιλέξουμε κοινή χρήση ακολουθούμε τα 1 και 2 βήματα.

Στην επόμενη προειδοποίηση επιλέγουμε Don't Block και μετά run



Η εφαρμογή θα τρέξει κανονικά.

English Help Logout

Users

Role	Name	Status
	KYPIZHS KONIT	

Switch Presenter

Listeners



KYPIZHS KONETANTINDZ

Mute Mute All

Desktop Sharing: Presenter's Preview

Welcome to BigBlueButton

If it's your first time using this software, we recommend you to watch the following videos.



[Teacher Overview](#) [Student Overview](#)

Teacher (moderator):

- ✓ You can **mute/unmute** anyone by clicking their microphone icon.
- ✓ You can **lock** a student's audio (they can't unmute/mute).
- ✓ You can **mute all** (does not change those locked).

Student:

- ✓ You can **mute/unmute** yourself.
- ✓ You should **mute yourself** during the lecture to minimize background noise.

Start Sharing

1 / 1 100% 400%

Full Screen Close Region

© 2012, BigBlueButton build 3944-2012-06-18 - For more information see <http://www.bigbluebutton.org/>

Chat

All +

Δοκίμη BigBlueButton
Μην σπρώχνετε να κερδίζουμε τις οδηγίες χρήσης εδω

15:33

Send

Video dock